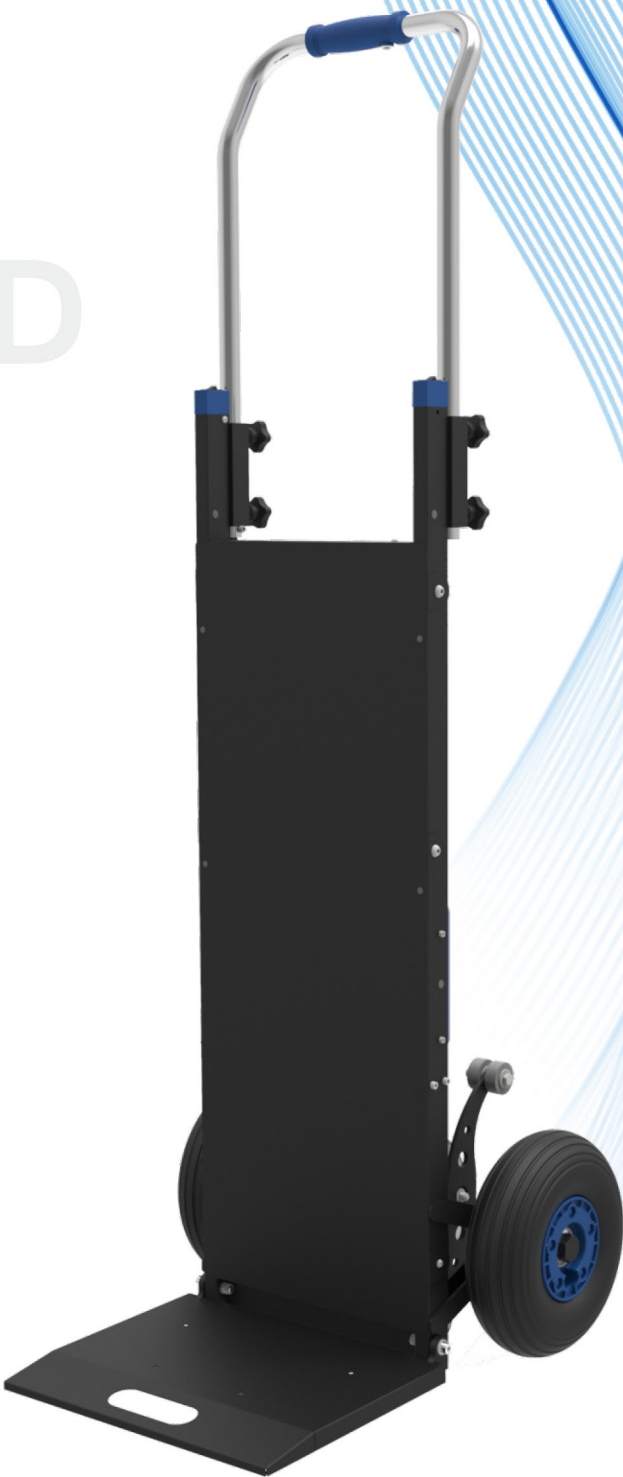


POWERED
STAIR
CLIMBER

电动载物爬楼机 CR200D



xsto® 中山小神童创新科技有限公司

Tel 0760-28207226

Add 广东省中山市翠亨新区马安村路口“三个五”工程厂房C栋

MAIL xsto@xsto.com.cn

www.xsto.com.cn

产品介绍

电动载物爬楼机是一种新型的载物爬楼设备，同时具备搬运重物上下楼与平地运输的功能。能安全、便捷、高效地完成货物搬运工作。

CR200D载物爬楼机采用了更经济的动力总成，最大载重200kg，机身增加挡板，更适合建筑材料搬运的客户。



产品参数

型 号：CR200D	主要材质：碳素钢结构
产品自重：28.5kg	电池类型：锂电池
电池自重：3.2kg	充电电压：110V-240V
最大载重：200kg	充电时间：2.5小时
续航能力：936-1873台阶(约52-117层)（满载）	噪音大小：<70dB
爬楼速度：24级台阶/分钟（慢档）	边缘刹车：无
34级台阶/分钟（快档）	保护级别：IP54 防尘防溅型
展开尺寸：1555mm x 530mm x 620mm	折叠尺寸：1235mm x 530mm x 320mm

产品细节

 <p>扶 手 旋钮操作，可伸缩 按需进行高度调节</p>	 <p>运行按钮 点触式运行按钮，方便操作， 随走随停，保证安全</p>	 <p>快慢档模式 切换上下楼的速度</p>
 <p>电 池 快速插拔设计，自动通电， 具备独立开关， 大屏显示电量及电压</p>	 <p>支撑轮 高韧性、耐磨防滑的聚氨酯材料</p>	 <p>罩 壳 封闭整个执行机构，IP54保护级别 防尘、防水、防电磁干扰</p>
	 <p>机身挡板 增大货物接触面积</p>	 <p>载物板 任意角度悬停， 可折叠，更节省空间</p>

产品操作

